



# MDM Epoxyvloeren

Kwaliteit heeft een naam  
La qualité a un nom

## Over ons

Al 40 jaar zijn wij gespecialiseerd in het leggen van verschillende types epoxyvloeren waaronder steentapijt, marmertapijt, gietvloeren zowel PU als epoxy. Deze vloeren zijn geschikt voor renovatie en nieuwbouw en kunnen in de hele woning alsook kantoorruimtes, magazijnen en werkvloeren toegepast worden naar eigen smaak en functie.

Het kwalitatieve van MDM epoxyvloeren is dat de werken door de zaakvoerder zelf uitgevoerd en opgevolgd worden, zodat wij u een perfect afgewerkte vloer kunnen garanderen.

Door de jarenlange opgebouwde kennis en ervaring, kunnen wij een perfecte kwaliteit alsook een correcte service aanbieden, zowel voor industrie als voor particulier.

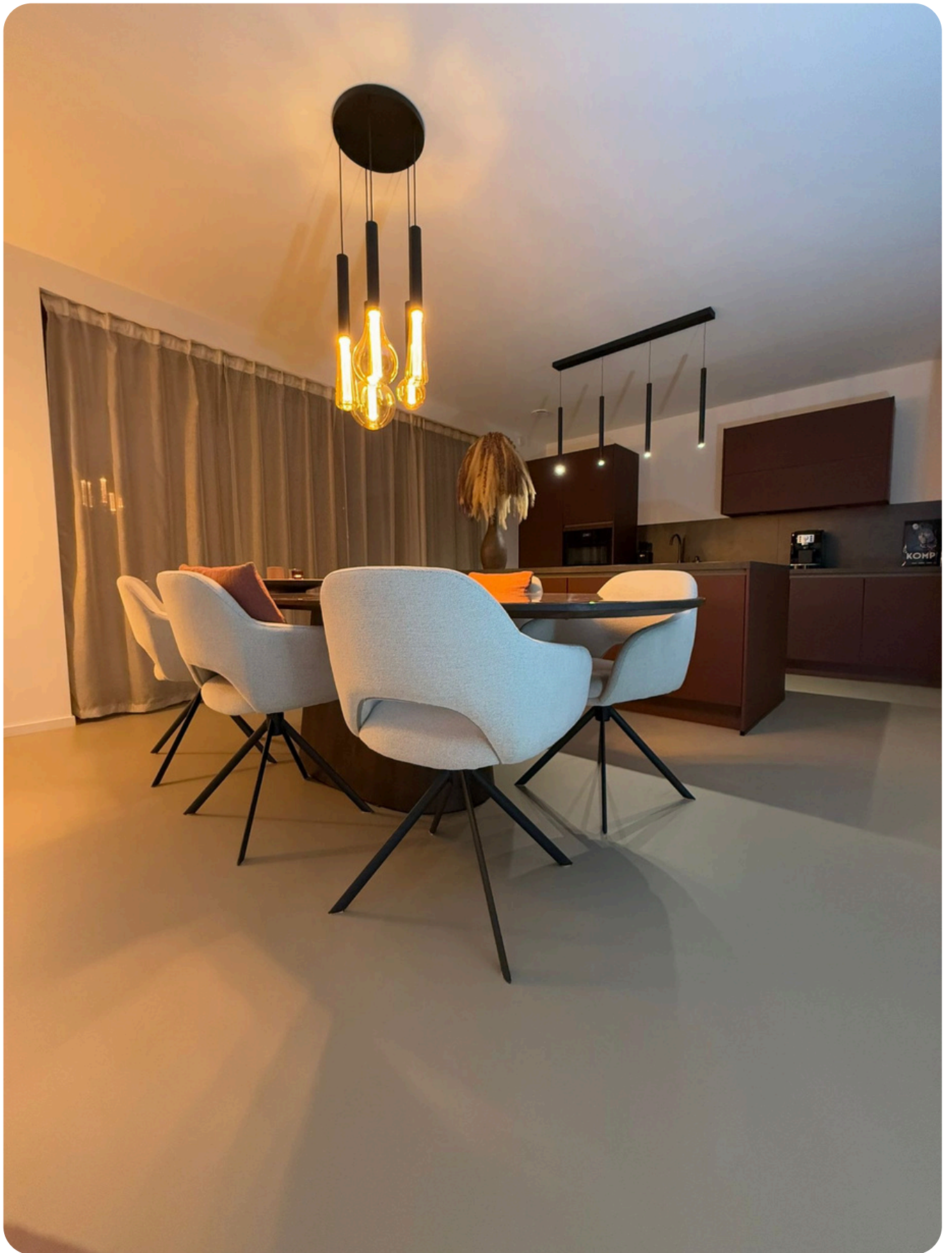
## A propos de nous

Depuis 40 ans, nous sommes spécialisés dans la pose de différents types de sols époxy, notamment les tapis de pierre, les tapis de marbre et les sols coulés en PU et époxy. Ces sols sont adaptés à la rénovation et à la construction neuve et peuvent être utilisés dans toute la maison, ainsi que dans les bureaux, les entrepôts et les ateliers, selon les goûts et les fonctions de chacun.

La qualité des sols époxy MDM réside dans le fait que les travaux sont réalisés et contrôlés par le responsable lui-même, ce qui nous permet de garantir un sol parfaitement fini.

Grâce à des années de connaissances et d'expérience accumulées, nous sommes en mesure d'offrir une qualité parfaite ainsi qu'un service correct, tant pour l'industrie que pour les particuliers.





# Gietvloeren: PU en epoxy

## Sols coulés: PU et époxy

**EPOXY en POLYURETHAAN (PU) kennen door hun strakke naadloze karakter, tijdloos design, zacht loopgevoel en hygiënisch conform een bijzonder succes in de interieurwereld alsook ruime esthetische toepassingen in retail, kantoren, scholen, horeca en zorgsector.**

**De elasticiteit en geringe dikte van 3 mm maken gietvloeren uitermate geschikt bij renovaties en in combinatie met vloerverwarming.**

**Onbeperkte kleurmogelijkheden bieden een grenzeloze creativiteit.**

L'EPOXY et le POLYURÉTHANE (PU) connaissent un succès particulier dans le monde de l'aménagement intérieur en raison de leur caractère épuré et sans couture, de leur design intemporel, de leur toucher doux et de leur conformité aux normes d'hygiène, ainsi que dans de nombreuses applications esthétiques dans les secteurs du commerce, des bureaux, des écoles, de la restauration et des soins.

L'élasticité et la faible épaisseur de 3 mm rendent les sols coulés particulièrement adaptés aux rénovations et en combinaison avec le chauffage par le sol.

Les possibilités illimitées de couleurs offrent une créativité sans limite.



Creëer een vloer die écht bij u past met onze gietvloeren met persoonlijk ontworpen patronen, uniek, naadloos en helemaal op maat van uw stijl!



Créez un sol qui vous ressemble vraiment avec nos sols coulés aux motifs personnalisés, uniques, sans joints et entièrement adaptés à votre style!

# MDM Cemento

## Revêtement de mur

**MDM Cemento wordt gebruikt als een designvloer en stijlvolle muurbekleding en bestaat uit cement en fijne korrels en is slechts een aantal mm dik. Kan op vrijwel iedere ondergrond toegepast worden zoals stucwerk, chape, marmer, beton, metaal of tegels. Geschikt voor verticale en horizontale oppervlakten.**

**Cemento kan tevens in sanitaire ruimtes worden toegepast, gezien deze vloeistofdicht is en makkelijk te reinigen is. Een extra voordeel voor in de badkamer is dat microcement dus vanwege de naadloze afwerking zeer hygiënisch is. er is een breed scala aan kleuren waarin een vloer van microcement verkrijgbaar is. Vooral natuurlijke tinten als grijs en bruin zijn populair.**

MDM Cemento est utilisé comme revêtement de sol design et revêtement mural élégant. Il est composé de ciment et de grains fins et ne fait que quelques mm d'épaisseur. Peut être utilisé sur presque toutes les surfaces telles que le plâtre, la chape, le marbre, le béton, le métal ou les carreaux. Convient aux surfaces verticales et horizontales.

Le Cemento peut également être utilisé dans les zones sanitaires, car il est étanche aux fluides et facile à nettoyer. Un avantage supplémentaire pour la salle de bains est que le microciment est très hygiénique en raison de sa finition sans joints. Il existe une large gamme de couleurs dans lesquelles un sol en microciment est disponible. Les teintes naturelles telles que le gris et le brun sont particulièrement appréciées.







Ontdek Cemento: eenvoudig te plaatsen tegen verticale muren voor een strakke, waterdichte afwerking!

Découvrez Cemento : facile à installer sur des murs verticaux pour une finition imperméable et élégante!





# Steentapijt - Marmertapijt

## Tapis en pierre - Tapis en marbre

**Steentapijt of grindvloer is een naadloze vloer bestaande uit kleine zandkorreltjes, gebonden in epoxyhars. De zandkorrels worden op ambachtelijke wijze gesmeerd met een vloerenspaan. De natuurlijke kleurschakeringen zorgen voor een heel natuurlijke look. Deze vloeren zijn tevens te sealen, waardoor er makkelijk doorheen gedweild kan worden.**

**Marmertapijt is verkrijgbaar met de grindvloer, maar de korreltjes zijn marmer.**

Le tapis de pierre ou sol de gravier est un sol sans joint composé de petits grains de sable, liés dans une résine époxy. Les grains de sable sont étalés à l'aide d'une truelle de sol de manière traditionnelle. Les nuances de couleurs naturelles donnent un aspect très naturel. Ces sols peuvent également être scellés, ce qui les rend faciles à nettoyer.

La moquette en marbre est disponible avec le sol en gravier, mais les grains sont en marbre.

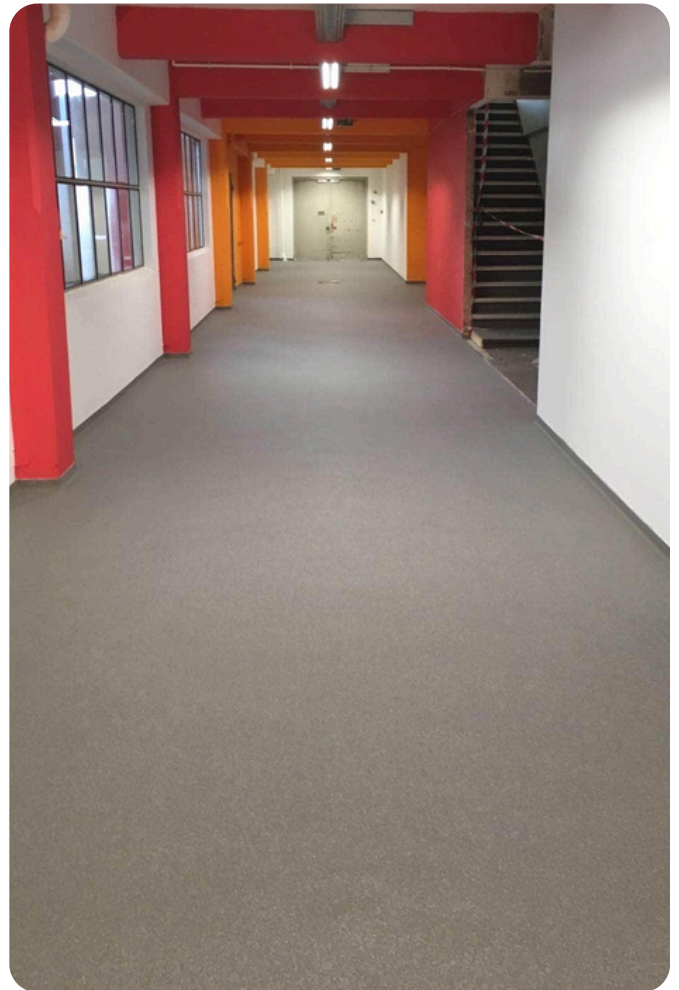




# Troffelvloer

## Sol en truelle

De troffelvloer, ook wel mortelvloer genoemd, wordt gesmeerd met zeer fijne grind. Deze kan worden afgewerkt met een matte of glanzende afwerking. Het resultaat is een harde, hoge slijtvaste, vloeistofdichte en onderhoudsarme vloer wat een industriële look geeft. Deze vloer is ideaal voor gezinnen met kinderen en huisdieren, kantoren, scholen, horeca (HACCP), voedingsindustrie, werkplaatsen, enzovoort.



Le sol en truelle, également appelé sol en mortier, est recouvert de gravier très fin. Elle peut être finie avec une finition mate ou brillante. Le résultat est un sol dur, très résistant à l'usure, étanche aux liquides et nécessitant peu d'entretien, qui donne un aspect industriel. Ce sol est idéal pour les familles avec enfants et animaux domestiques, les bureaux, les écoles, la restauration, l'industrie alimentaire, les ateliers, etc.

# MDM Industriële Vloeren

## MDM Revêtements de sol industriels

### PMMA (ACRYLAAT VLOER)

**De PMMA is een gietvloer obv acrylaat, plaatsing in 24 uur. Heeft een hoge mechanische en chemische belasting, is vloeistofdicht en heel slijtvast.**

### ANTISTATISCHE GIETVLOER

**Antistatische gietvloeren bestaan uit epoxy of PU. Deze worden gebruikt om veilig de statische elektriciteit van uw gevoelige apparatuur of toestellen via geleidende additieven weg te voeren.**

### COATING

**Coatings zijn ideaal voor garage, parkings, werkruimtes, enzovoort. Het is een twee componenten verlaag die zorgt voor een frisse look. De structuur van de ondergrond blijft echter nog zichtbaar.**

### PMMA (SOL ACRYLIQUE)

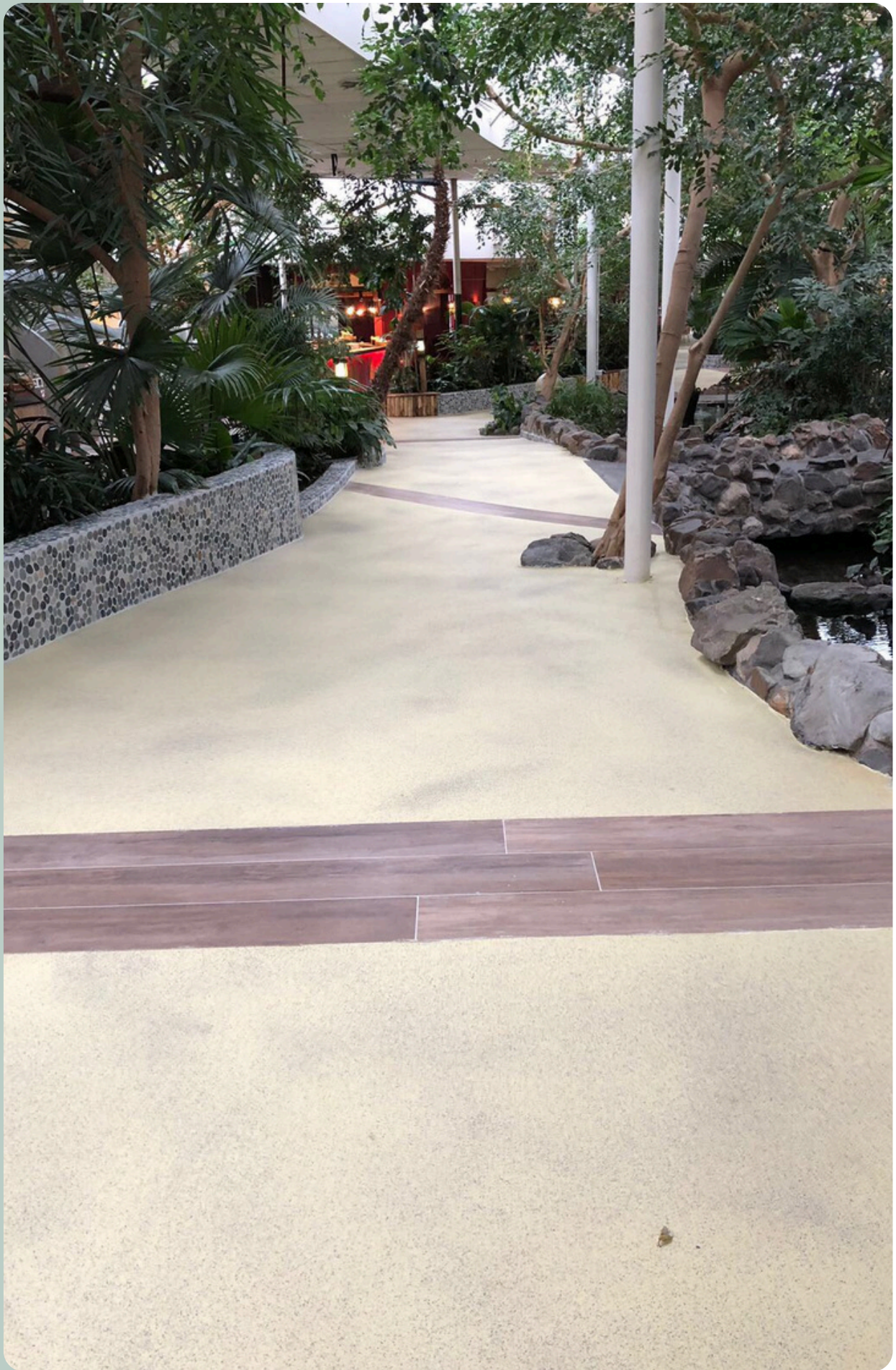
Le PMMA est un sol coulé à base d'acrylate, qui peut être appliqué en 24 heures. Il a une charge mécanique et chimique élevée, est étanche aux liquides et très résistant à l'usure.

### SOL MOULÉ ANTISTATIQUE

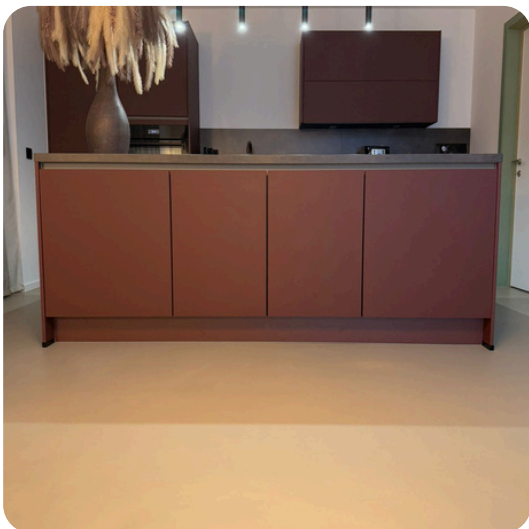
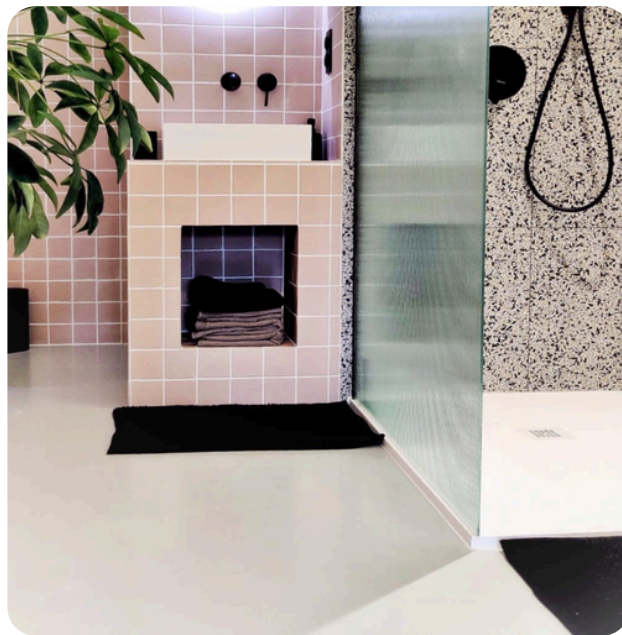
Les sols de coulée antistatiques sont constitués d'époxy ou de PU. Ils sont utilisés pour décharger en toute sécurité l'électricité statique de vos équipements ou appareils sensibles grâce à des additifs conducteurs.

### REVÊTEMENT

Les revêtements sont idéaux pour les garages, les parkings, les lieux de travail, etc. Il s'agit d'une peinture à deux composants qui donne un aspect frais. La structure de la surface reste cependant visible.







# Contact

**Wilt u ons deskundig advies of een offerte?  
Wij komen graag vrijblijvend en zonder aankoopverplichting ter plaatse.**

Vous souhaitez bénéficier de nos conseils d'experts ou d'un devis ?  
Nous serons heureux de venir vous rendre visite sur place, sans aucune obligation d'achat.



[sales@mdmepoxyvloeren.be](mailto:sales@mdmepoxyvloeren.be)



+32 (0) 497 50 61 02  
+32 (0) 483 11 12 22



[www.mdmepoxyvloeren.be](http://www.mdmepoxyvloeren.be)



Dwarsstraat 13A  
3660 Oudsbergen

BTW

BE 0607.967.690

